



Guida utente *Cisco Client IpSec* su WindConnect con opzione FreeWay



Sommario

1. Introduzione	3
2. Copyright, disclaimer e normative generali	3
3. Versione software	3
4. Sistemi operativi	4
5. Linee guida di configurazione	4



1. Introduzione

Il presente documento fornisce le linee guida di configurazione del client IpSec in ambito WindConnect con opzione FreeWay, prodotto dedicato ad utenti itineranti sul territorio nazionale ed internazionale. E' possibile accedere alla VPN di appartenenza attraverso una generica connessione alla rete pubblica INTERNET.

2. Copyright, disclaimer e normative generali

I contenuti delle pagine di questo documento sono di proprietà di Wind Telecomunicazioni S.p.A. La guida è rivolta all'utenza dei servizi WindConnect di Wind Telecomunicazioni S.p.A. A seguito di miglioramenti tecnici le specifiche riportate su questo documento possono cambiare senza preavviso.

Nomi, marchi, logo e immagini presenti nel presente documento appartengono ai rispettivi proprietari.

3. Versione software

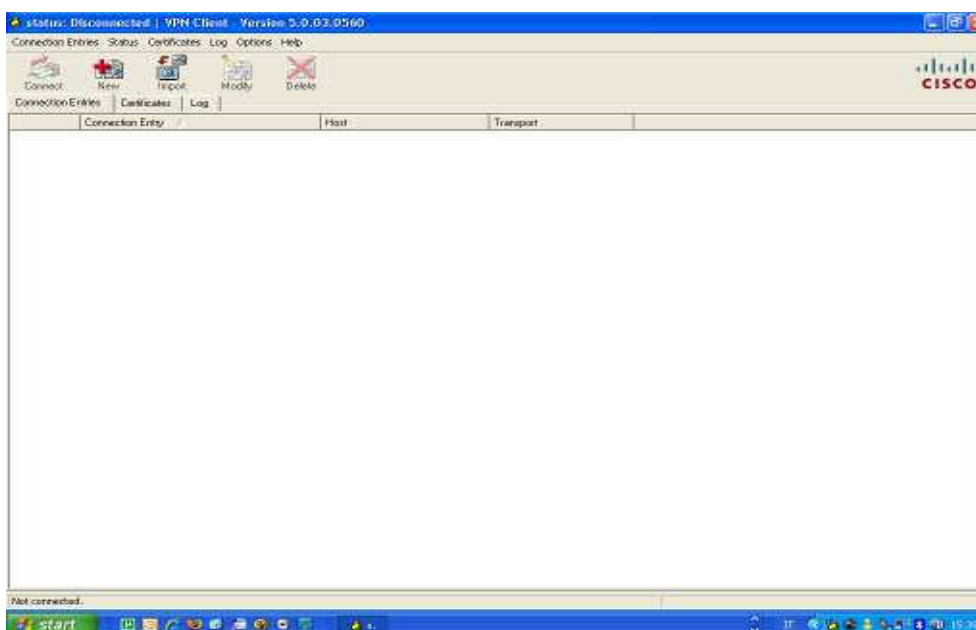
Il presente documento si riferisce alla versione Cisco Systems VPN Client 5.0.03.560.

4. Sistemi operativi

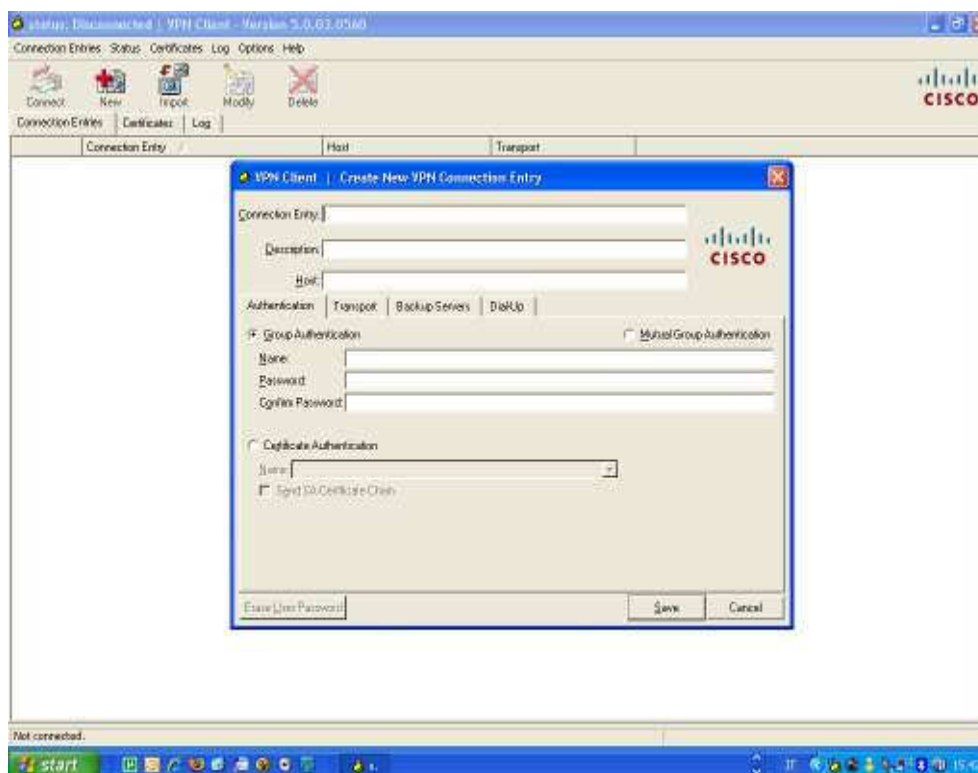
Il presente documento si riferisce all'utilizzo del VPN Client su piattaforme Windows NT, Windows 2000 e Windows XP.

5. Linee guida di configurazione

Terminata la procedura di installazione lanciare il programma; si ottiene la seguente schermata di apertura:



Per creare una connessione predefinita occorre cliccare su "New" così da ottenere la seguente schermata:



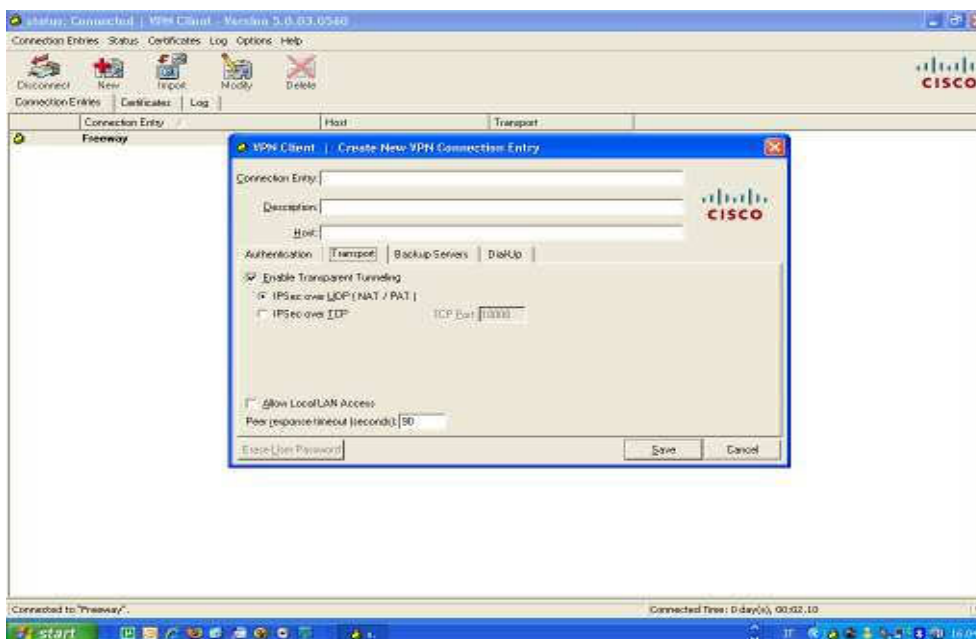
Inserire le seguenti informazioni nei campi relativi:

- Connection Entry -> Inserire un nome per la connessione VPN che si vuole creare;
- Description -> Opzionale (descrizione della connessione);
- Host -> Inserire l'indirizzo IP del VPN Gateway primario su cui autenticarsi.

Andare su "Authentication" e quindi su "Group Authentication" ed inserire:

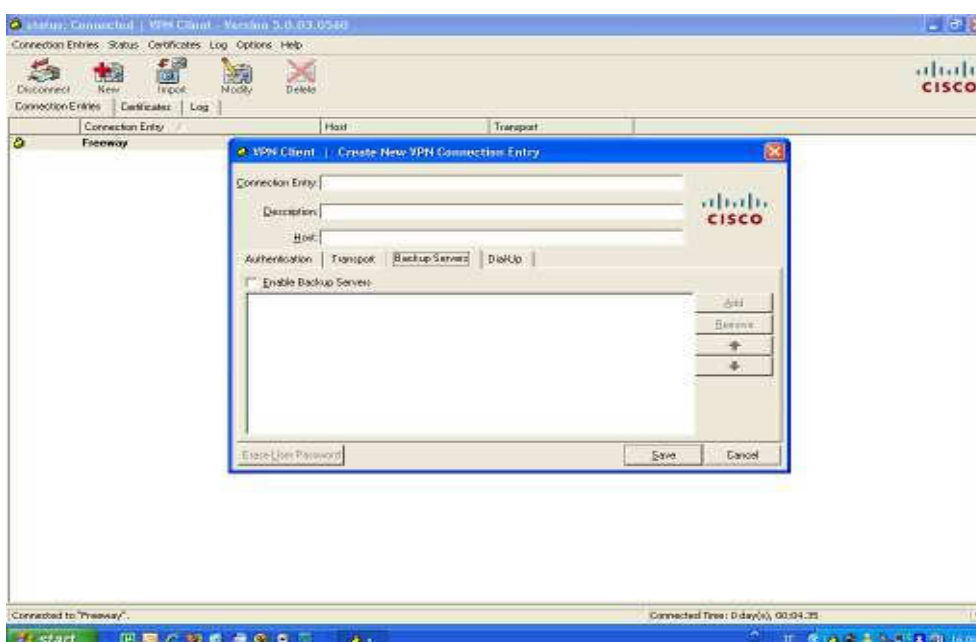
- Name -> "freeway.<nomeazienda>.it"
- Password -> inserire "windconnect"
- Confirm Password -> "windconnect"

Cliccare su "Transport", apparirà la seguente finestra:

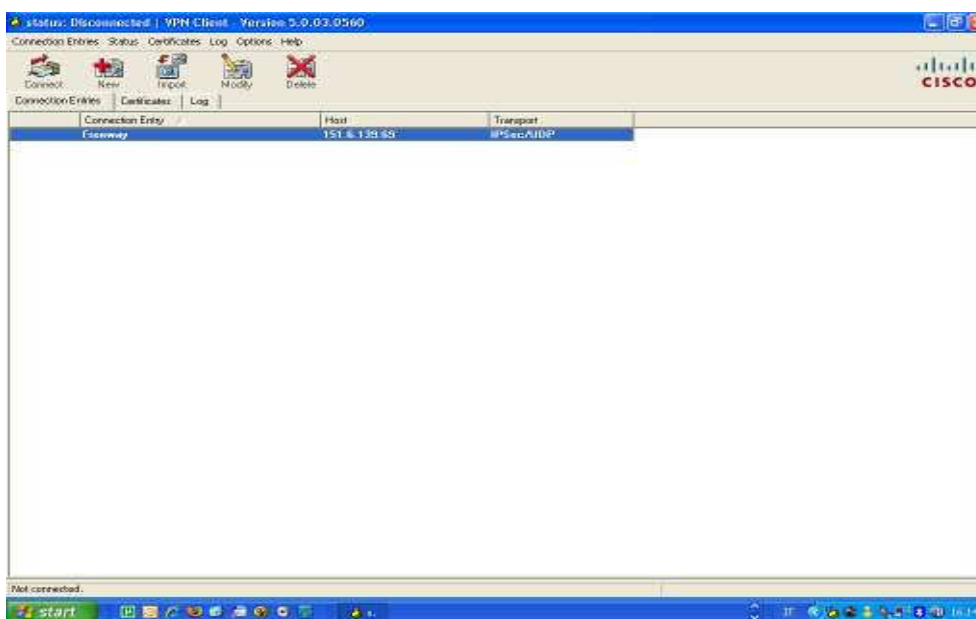


Selezionare "Enable Transport Tunneling" – "IPSec over UDP (NAT/PAT)".

Cliccare quindi su "Backup Servers":

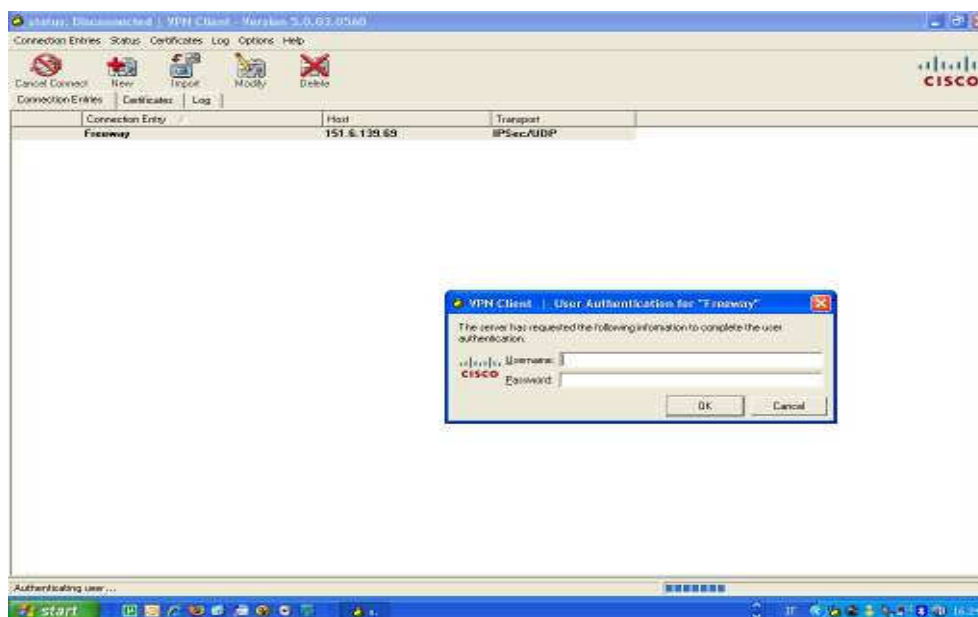


Abilitare "Enable Backup Servers", cliccare su "Add" ed inserire gli indirizzi del VPN Gateway di backup da utilizzare in caso di fault del server primario. Al termine dei passi sopra descritti si ottiene la schermata relativa alla connessione appena creata:



Per effettuare la connessione è sufficiente cliccare su "Connect", a questo punto è necessario inserire username e password dell'utente appartenente alla VPN.

Username della forma username@freeway.<nomeazienda>.it Password (del singolo utente).



Una volta avvenuta la connessione il computer si troverà all'interno della VPN di appartenenza, consentendo l'accesso alle risorse di rete ed applicazioni in uso con il servizio WindConnect.