

# Guida alla connessione Internet



Manuale di configurazione  
per utilizzare il telefonino  
GPRS o UMTS.



**WIND**

- Per navigare su Internet con il PC connesso al tuo telefonino GPRS/UMTS è necessario eseguire le opportune configurazioni.
- In questa guida troverai le istruzioni per la configurazione in automatico con il Software fornito dalla casa produttrice del telefonino, oppure per la configurazione manuale, con i più diffusi sistemi operativi

## CONFIGURAZIONE AUTOMATICA CON SOFTWARE

*Se la confezione del telefonino contiene il CD Rom con i programmi per effettuare la connessione, la configurazione è molto semplice: la procedura è guidata.  
Inserisci nel PC il CD e installa il software.  
Collega il telefonino al PC quando richiesto.*

*Cosa ti può richiedere il sistema:*

*Operatore: **Wind***

*Codice APN: **internet.wind***

*Numero di Telefono: **\*99#** oppure **\*99\*\*\*9#** (per i terminali **SonyEricsson**)*

# CONFIGURAZIONE MANUALE CON SISTEMA OPERATIVO *WINDOWS VISTA*

## PROCEDURA DI CONFIGURAZIONE DI UN TERMINALE MOBILE GENERICO CONNESSO AL PC COME MODEM ESTERNO

### 1. PREMESSA

Se vuoi effettuare una configurazione manuale è necessario utilizzare il programma di accesso remoto già presente nel PC, come se il telefonino fosse un modem esterno.

Il telefonino può essere connesso al PC tramite cavo/interfaccia USB, IrDA, Bluetooth.

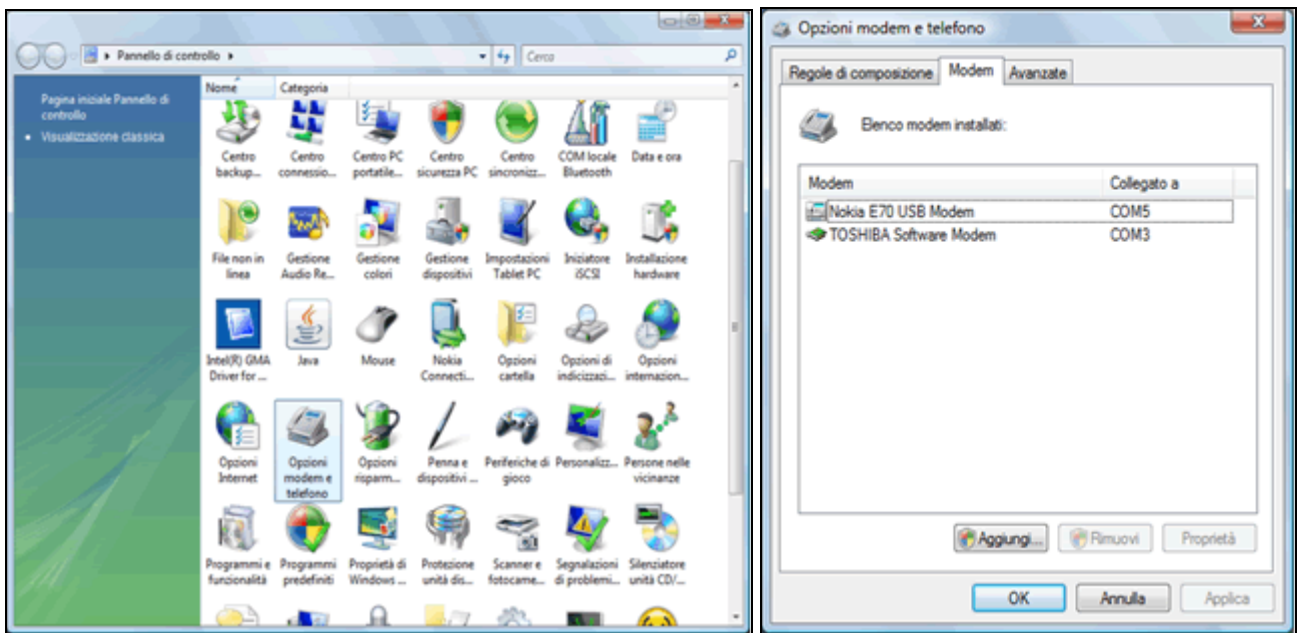
Prima di procedere con la configurazione descritta nei passi seguenti assicurarsi che siano stati installati e siano correttamente funzionanti i driver<sup>1</sup> del terminale che sta per essere utilizzato come modem (alla connessione il terminale viene riconosciuto come periferica e viene installato correttamente).

### 2. IMPOSTAZIONE PARAMETRI DI CONNESSIONE DEL MODEM

Gli esempi fanno riferimento alla connessione di un terminale Nokia con cavo USB. Per creare manualmente una connessione remota tramite terminale mobile su un PC con sistema operativo **Windows Vista** è necessario seguire i passi di seguito indicati.

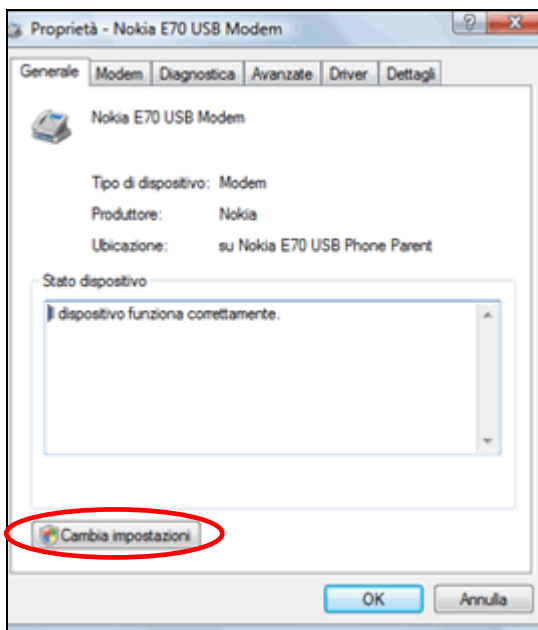
---

<sup>1</sup> I driver (software che gestiscono il collegamento tra PC e telefonino) da installare sono solitamente necessari nel caso si usi una connessione con cavo su porta USB. In genere non è invece necessario installare driver se il terminale viene connesso con Bluetooth o IrDA.



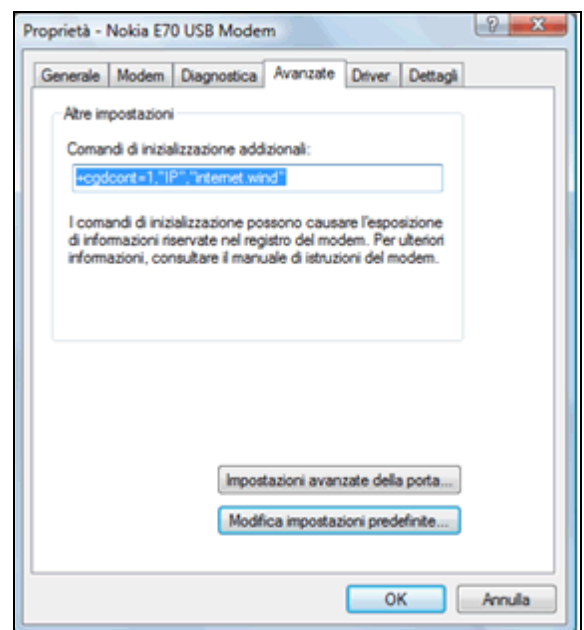
Da windows Click su  
**Start** → **Pannello di Controllo**  
 → **Opzioni modem e telefono**

Selezionare la cartella **Modem** e  
 scegliere il modem installato  
 (Es. **Nokia E70 USB modem**).  
 Click su **Proprietà**



Si visualizzerà la seguente schermata.  
 Click **"Cambia impostazioni"**  
 per poter eseguire le modifiche seguenti.  
 Potrebbe essere richiesta conferma.

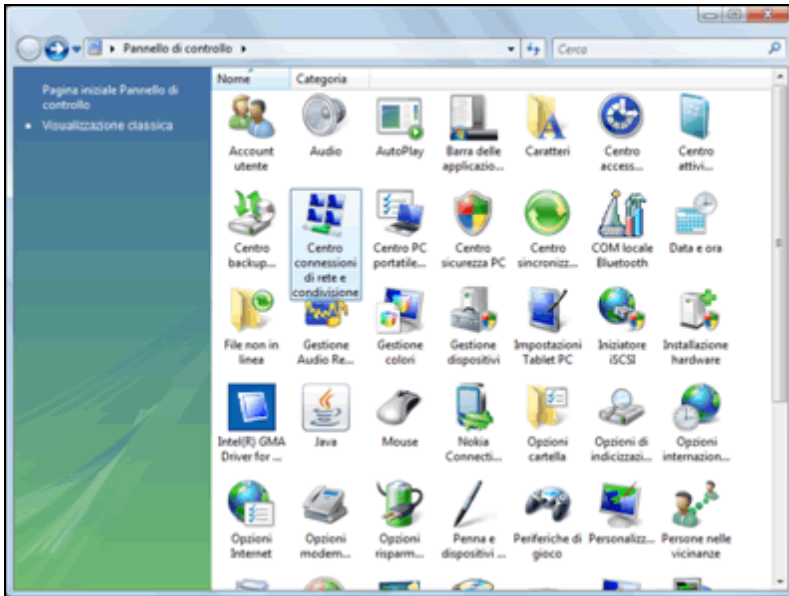
Premere **OK** ad ogni richiesta.



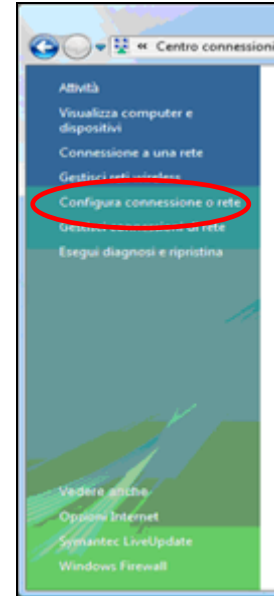
Da **Proprietà** > **Avanzate** inserire  
 nel campo **"Comandi di  
 inizializzazione aggiuntivi"**  
 i parametri forniti da Wind<sup>2</sup>  
**+cgdcont=1,"IP","internet.wind"**  
 Premere **OK**.

<sup>2</sup> Solo per i terminali SonyEricsson la stringa da inserire è: **+cgdcont=9,"IP","internet.wind"**

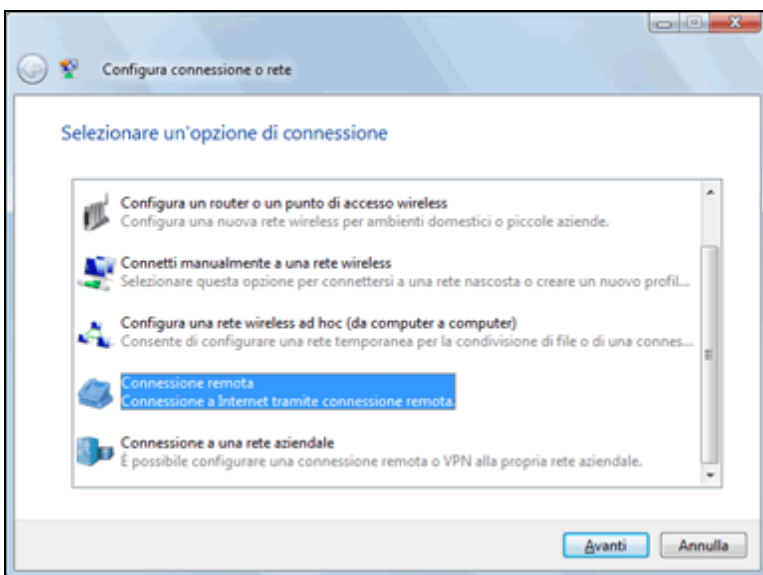
### 3. IMPOSTAZIONE CONNESSIONE REMOTA



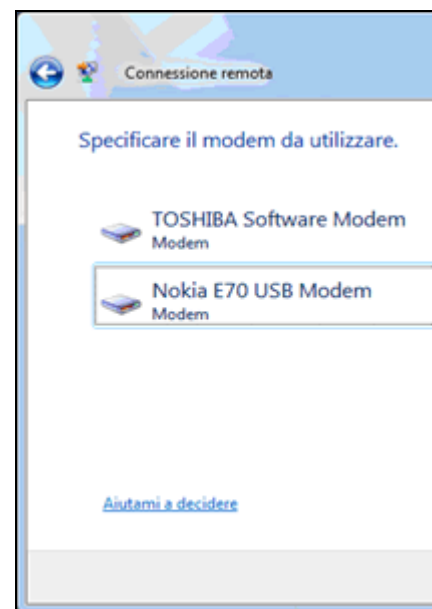
Da windows Click su **Start → Pannello di Controllo → Centro Connessioni di rete e Condivisione**



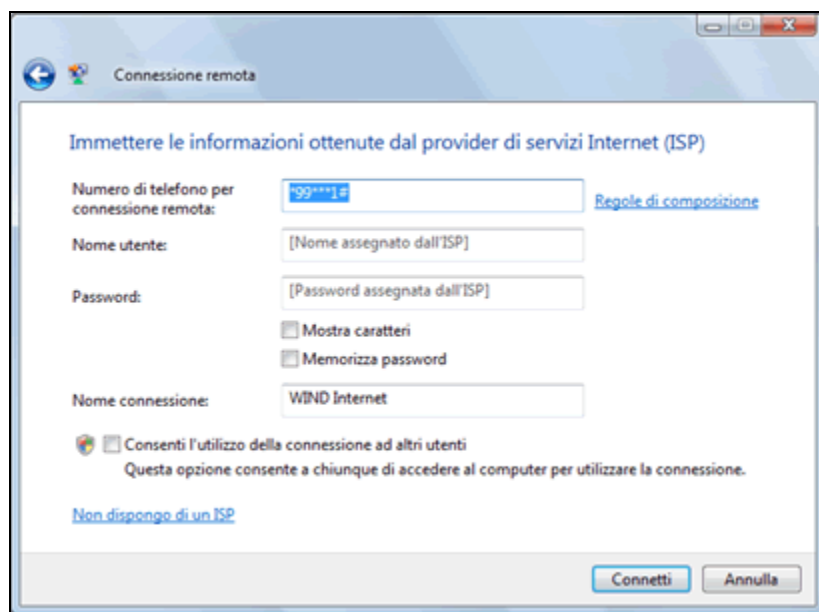
selezionare **“Configura connessione o rete”**



Selezionare **Connessione remota** e click su **Avanti**



Scegliere il modem del terminale da utilizzare  
Click su **Avanti**



Completare l'impostazione della connessione remota inserendo nei campi:  
 “Numero di telefono per connessione remota” digitare: **\*99#<sup>3</sup>** (oppure **\*99\*\*\*9#**)  
 “Nome utente”: lasciare vuoto  
 “Password”: lasciare vuoto  
 “Nome Connessione digitare: **WIND INTERNET**

Click su **Connetti**

La connessione **WIND INTERNET** appena creata è disponibile su  
**START > Impostazioni > Connessioni di rete**

<sup>3</sup> Per i Sony Ericsson si suggerisce il numero \*99\*\*\*9# , e per alcuni i Samsung il numero \*99\*\*1\*1# .

# CONFIGURAZIONE MANUALE CON SISTEMA OPERATIVO *WINDOWS XP*

## PROCEDURA DI CONFIGURAZIONE DI UN TERMINALE MOBILE GENERICO CONNESSO AL PC COME MODEM ESTERNO

### 1. PREMESSA

Se vuoi effettuare una configurazione manuale è necessario utilizzare il programma di accesso remoto già presente nel PC, come se il telefonino fosse un modem esterno.

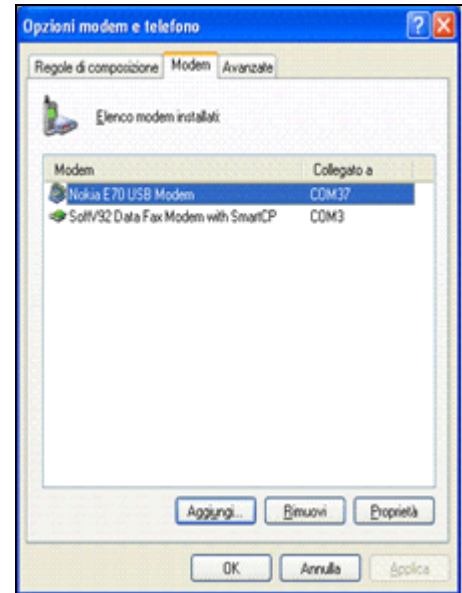
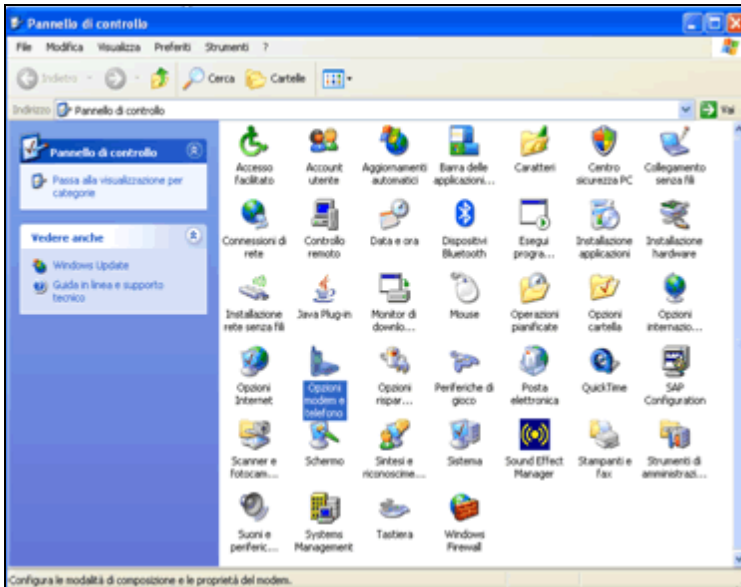
Il telefonino può essere connesso al PC tramite cavo/interfaccia USB, IrDA, Bluetooth. Prima di procedere con la configurazione descritta nei passi seguenti assicurarsi che siano stati installati e siano correttamente funzionanti i driver<sup>4</sup> del terminale che sta per essere utilizzato come modem (alla connessione il terminale viene riconosciuto come periferica e viene installato correttamente).

Per creare manualmente una connessione remota tramite terminale mobile su un PC con sistema operativo **Windows XP** è necessario seguire i passi successivi di seguito descritti.

---

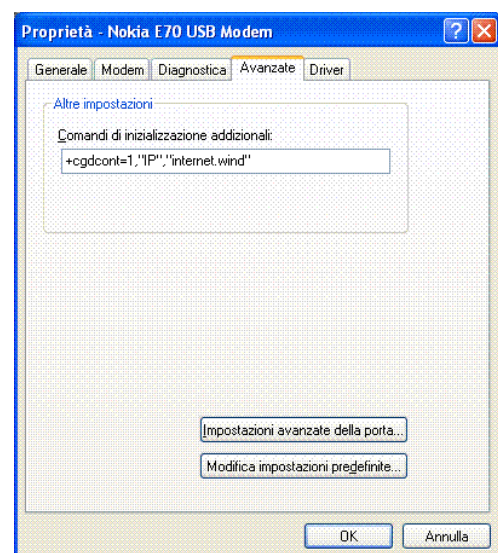
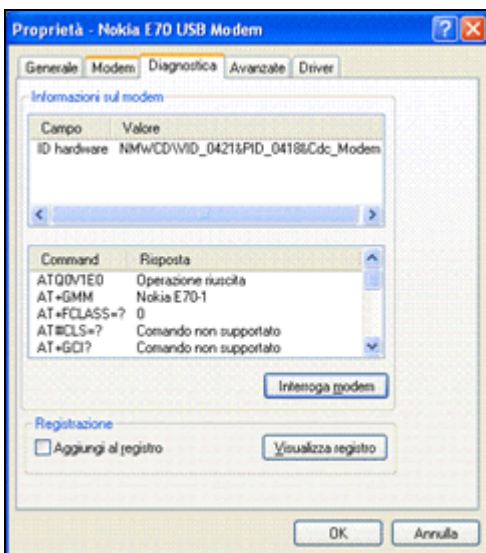
<sup>4</sup> I driver (software che gestiscono il collegamento tra PC e telefonino) da installare sono solitamente necessari nel caso si usi una connessione con cavo su porta USB. In genere non è invece necessario installare driver se il terminale viene connesso con Bluetooth o IrDA.

## 2. DIAGNOSTICA E IMPOSTAZIONE PARAMETRI DI CONNESSIONE DEL MODEM



Da windows Click su **Start** → **Pannello di Controllo** → **Opzioni modem e telefono**

Selezionare la cartella Modem e scegliere il modem installato Click su **Proprietà**, poi **Diagnostica** e infine **Interroga modem**.



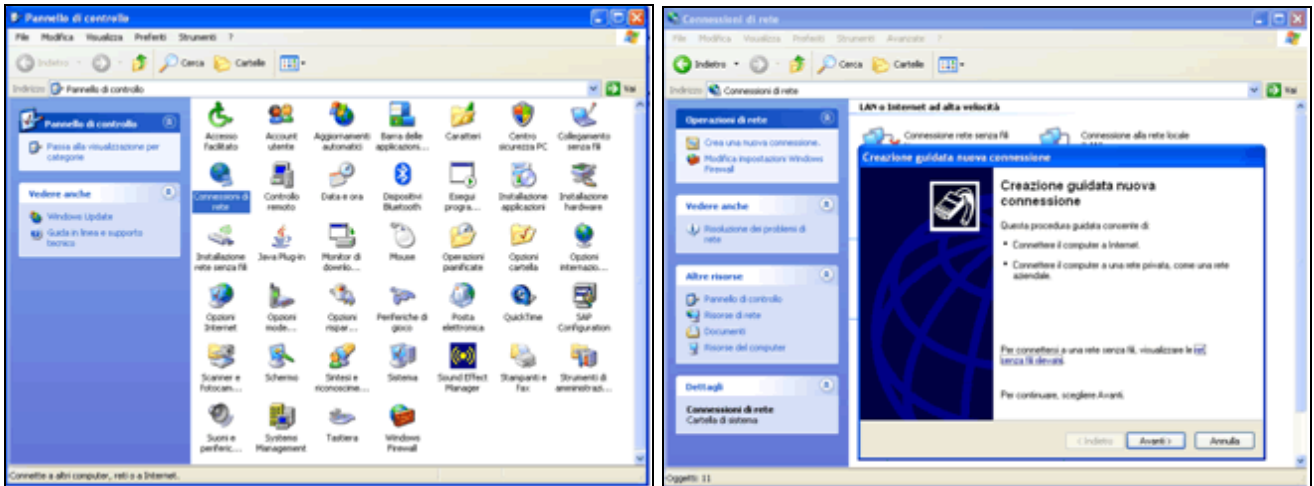
Se l'installazione è **OK** si leggerà una lista di comandi. Selezionare **OK** e procedere con l'impostazione dei parametri

Click su **Avanzate** e inserire la stringa: **+cgdcont=1,"IP", "internet.wind"**<sup>5</sup>, quindi **OK**.

<sup>5</sup> Solo per i terminali SonyEricsson la stringa da inserire è: **+cgdcont=9,"IP", "internet.wind"**

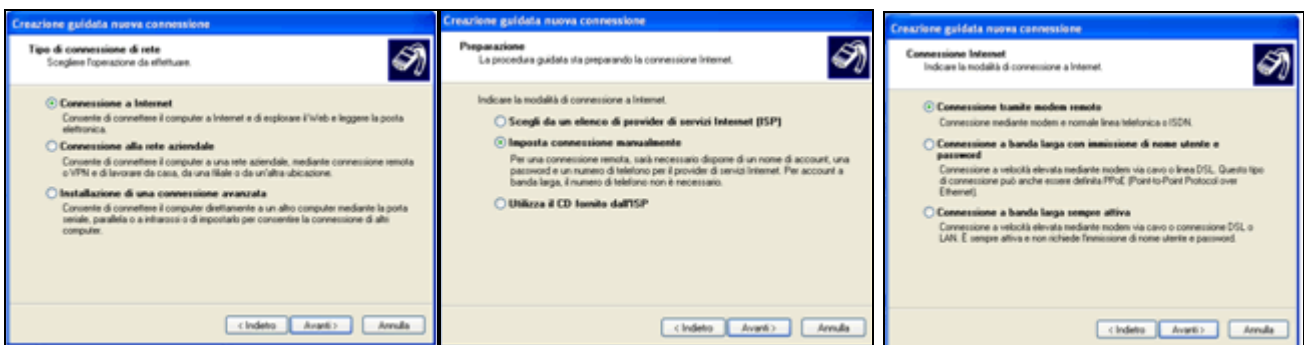
Procedere con la creazione della connessione remota.

### 3. IMPOSTAZIONE CONNESSIONE REMOTA

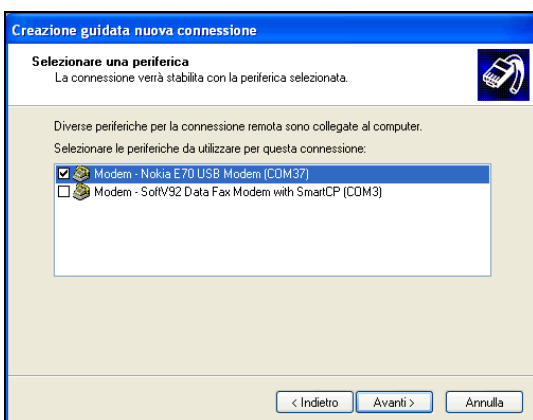


Da **Pannello di controllo** selezionare **Connessioni di rete**.

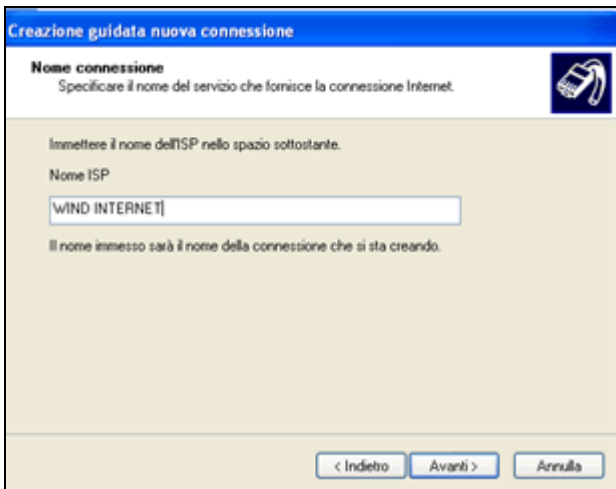
Selezionare **Crea nuova connessione** e click su **Avanti**



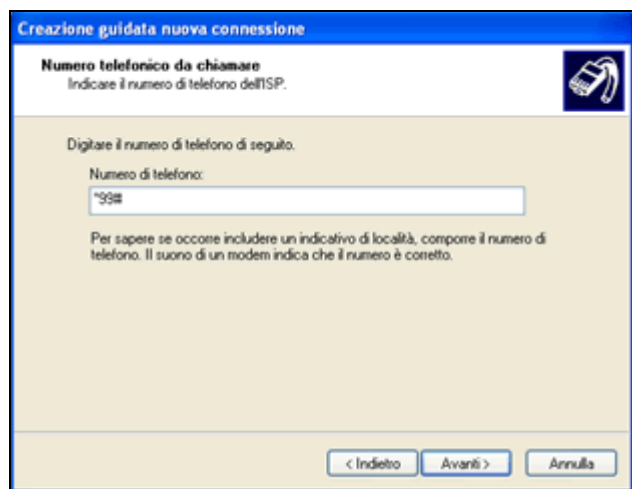
Selezionare **Connessione a Internet**, poi **Imposta connessione manualmente** e **Connessione tramite modem remoto**.



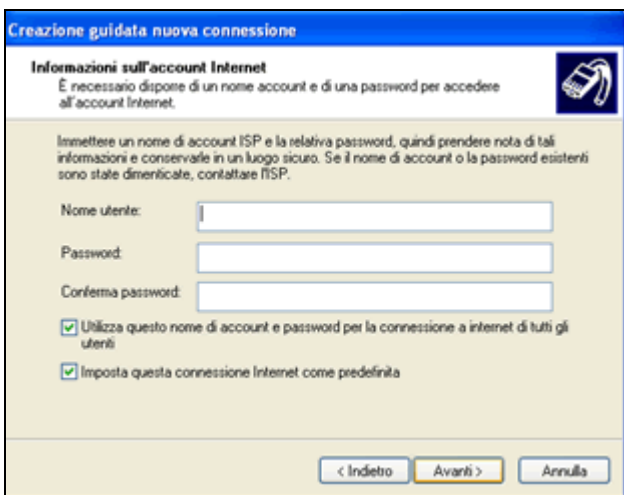
Selezionare il **modem** corrispondente al telefonino.



Associare un **nome alla connessione** ed inserirlo (es. WIND INTERNET)



Inserire **\*99#** come **numero da chiamare** oppure **\*99\*\*\*9#**<sup>6</sup>



Selezionare **Avanti** nelle successive finestre di dialogo e concludere la procedura lasciando vuoti i campi **"Nome utente"** e **"Password"**



La connessione WIND INTERNET appena creata è disponibile su **Start > Impostazioni > Connessione di rete**.  
Click su **Componi** per connettersi.

<sup>6</sup> Per i Sony Ericsson si suggerisce il numero \*99\*\*\*9# , e per alcuni Samsung il numero \*99\*\*1\*1# .