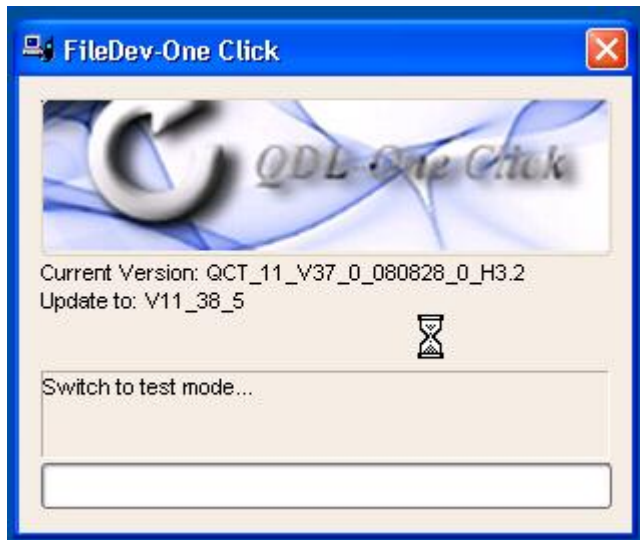




ISTRUZIONI PER AGGIORNARE LE CHIAVETTE FW2011x e FW2012x

Per l'aggiornamento è necessario utilizzare un PC con Windows XP o Vista dove è già installata la chiavetta.

1. Scaricare il file di aggiornamento da sito www.mywave.it;
2. Estrarre il contenuto del file appena scaricato (Tasto destro del mouse, "Estrai qui". Se se dispone di versioni vecchie di Windows, utilizzare un programma di decompressione come Winzip);
3. Inserire la chiavetta nella porta USB;
4. Avviare l'eseguibile estratto al punto 2. Il programma inizierà automaticamente l'operazione di aggiornamento.



Terminato l'aggiornamento il programma si chiude da solo.

5. Rimuovere la chiavetta dal PC;
6. Disinstallare la chiavetta dal PC ed installare la nuova versione.